

patara



SÜT ÜRÜNLERİ, PAKET ET, SEBZE VE MEYVE TEŞHİR REYONU
MULTIDECK CABINET FOR DAIRY, MEAT, FRUIT AND VEGETABLE PRODUCTS
KÜHLREGAL FÜR VORSPEISE, FLEISCH UND FEINKOST - PRODUKTE
ПРИСТЕННЫЙ ХОЛОДИЛЬНИК ДЛЯ МЯСО, МОЛОЧНЫХ ПРОДУКТОВ, ФРУКТОВ И ОВОЩЕЙ



■
Dıştan motorlu soğutma
Alçak baza sayesinde geniş teşhir alanı
Yüksek soğutma verimi, düşük enerji sarfıyatı
40 kg/ m³ poliüretan enjeksiyon gövde
Ön dekorda koruyucu PVC tampon
Raf aralarında eşit hava dağılımı
Dekorasyona uygun renk seçenekleri (RAL)

■
Remote cabinet
Wide display area due to the low front base
Hight refrigeration output, low energy consumption
40 kg/ m³ polyurethane injection body
PVC bumper for cabinet protection
Equal air flow between display shelves
RAL color choices as per customer request

■
Externe Kühlung
Durch niedrige Fronthöhe mehr Nutzflaeche
Hohe Kühlleistung, niedriger Energieverbrauch
40 kg / m³ Polyurethan Korpus
Fontblende mit PVC Stossleiste
Gleichwertige Luftaufteilung zwischen den Auslagen
Ral Farben Auswahl je nach Wunsch

■
С выносным холодом
Из-за низкой фронтальной базы широкая площадь выкладки
Высокая холодопроизводительность, низкое потребление энергии
Материал корпуса 40 кг/м³, полиуретан
Пластиковый защитный бампер
Позволяет создать равномерное охлаждение на всех полках
Цветовое оформление - любое по каталогу RAL



OPSIYONEL AKSESUAR :
Aynalı veya camlı dolap yanı
Raf altı aydınlatma (T5 veya LED)
Elektrikli veya manuel gece perdesi

OPTIONAL ACCESSORIES :
Internally mirrored or glazed endwalls
Undershelf lighting (T5 or LED)
Electrical or manuel night blinds

OPTIONEN :
Verspiegelte oder verglaste Seitenwaende
Auslagenbeleuchtung (T5 oder LED)
Elektronische oder manuelle Nachtrillos

ДОПОЛНИТЕЛЬНЫЕ АКССУАРЫ:
Зеркальные или стеклянные боковинный
Подсветка полок (Т5 или светодиодного освещения)
Электрическая или механическая ночная штор

SÜT ÜRÜNLERİ, PAKET ET, MEŞRUBAT TEŞHİR REYONU
MULTIDECK CABINET FOR DAIRY, MEAT AND BEVERAGE PRODUCTS
MOPRO, FLEISCH-, UND GETRAENKE WANDKÜHLREGAL
ДЛЯ, ДЕЛИКАТЕСОВ, МЯСА, МОЛОЧНЫХ ПРОДУКТОВ, ФРУКТОВ И ОВОЩЕЙ





Patara cam kapaklı reyonlar en yüksek seviyede elektrik enerjisi sağlamak amacıyla üretilmektedir.

Cam kapaklar müşteri isteğine göre tek camlı veya çift camlı olarak uygulanmaktadır.

Çift camlı reyonlar tek camlılara göre daha çok elektrik tasarrufu sağlamaktadır.

Paket et reyonlarda camlardaki muhtemel buharlanmayı önlemek amacıyla çift cam kapak uygulaması tavsiye edilir.

Camlar arasında çerçeve olmadığından önden bakıldığında teşhir edilen ürünlerin görüntüsünü bozmaz.

Kapak camları sekürit olup kırılma riski azdır, kırılması durumunda kullanıcıya zarar vermez.



Patara Glass Door is manufactured to ensure the maximum energy savings.

According to the customer's needs we can provide single or double glass application.

Double glazed doors consume less energy than the single glazed doors.

For meat applications double glass doors are recommended.

Because of the frameless structure of the door the maximum visibility of the products is achieved.

Door glasses are made out of tempered glass.



Die Produktion von Patara mit Glastüren dient zur hohen Energieeinsparung.

Die Ausführung ist je nach Kundenwunsch in einfach-, oder doppelt Verglasung möglich.

Die Ausführung als doppelt Verglasung, anstatt einfach Verglasung dient zur höheren Energieeinsparung.

Um mögliche Kondensation an den Scheiben zu vermeiden, werden bei Wandkühlregalen zur Aufbewahrung von Fleisch doppelt Verglasungen empfohlen.

Die Glastüren sind ohne Rahmen, dadurch wird das Sichtfeld des Kunden nicht beeinträchtigt.

Die Glastüren bestehen aus Sicherheitsglas.



Patara с стеклянными дверями производится для того, чтобы было минимальное потребление электроэнергии.

Стеклянные дверей можно сделать одинарный или двойной стекло пакет.

Двойной стекло-пакет, больше экономить электроэнергии по сравнению с одинарным стекло пакетом.

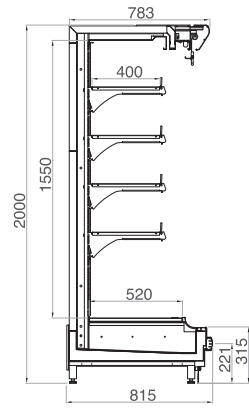
В мясное оборудование рекомендуется использовать двойной стекло пакет что бы не было запотевание в стеклянной дверей.

В стекло пакетах нет рамы, при осмотре спереди витрины, изображение продуктов не портиться.

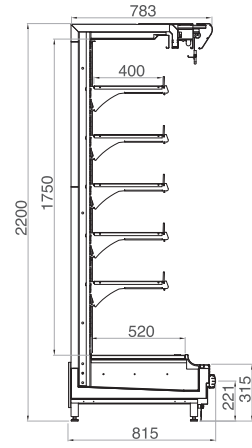
Все стеклянные двери из закаленного стекла, при поломки неком случае не повредить покупателю.



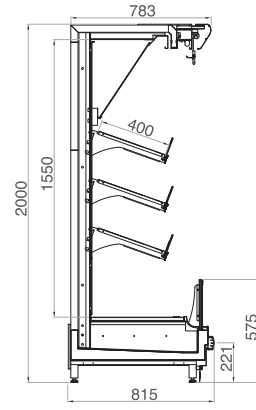
PATARA 80 D



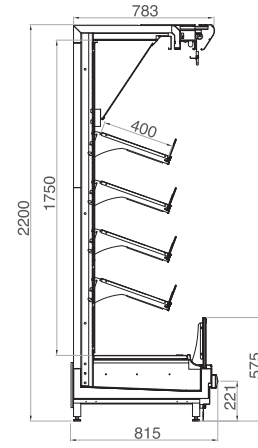
PATARA 80 DL



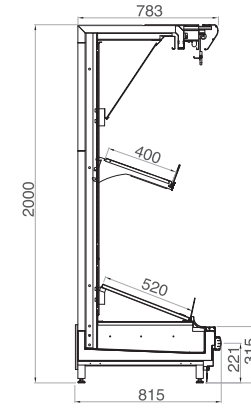
PATARA 80 M



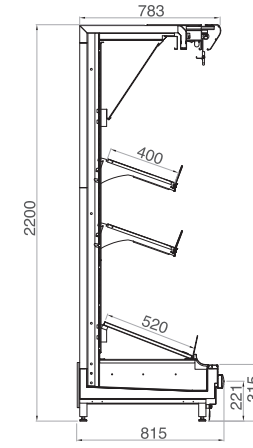
PATARA 80 ML



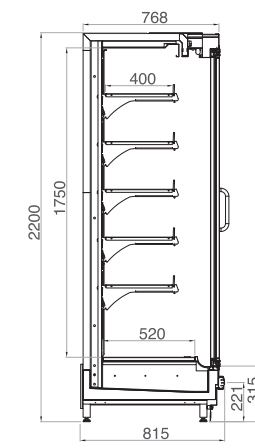
PATARA 80 FV



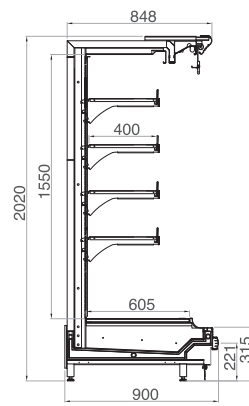
PATARA 80 FVL



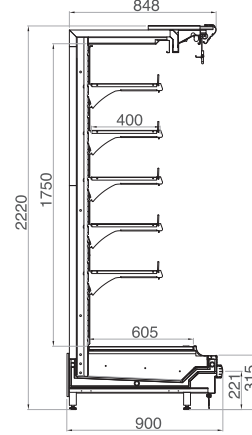
PATARA 80 DL GLASS DOOR



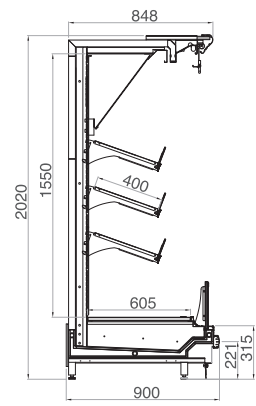
PATARA 90 D



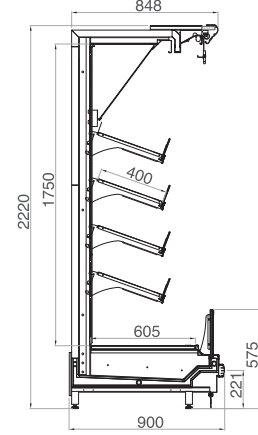
PATARA 90 DL



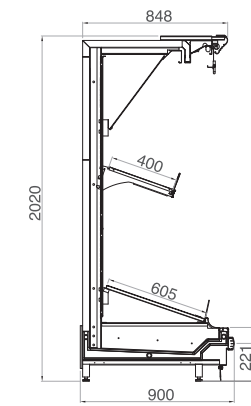
PATARA 90 M



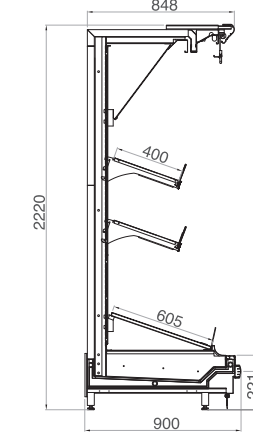
PATARA 90 ML



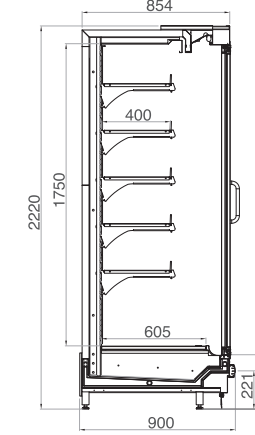
PATARA 90 FV



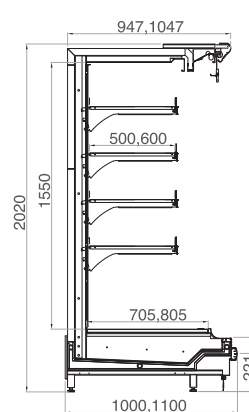
PATARA 90 FVL



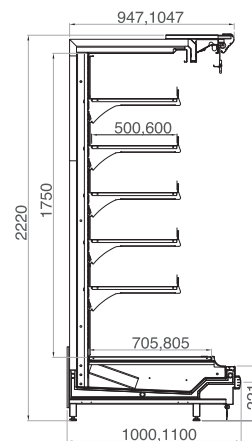
PATARA 90 DL GLASS DOOR



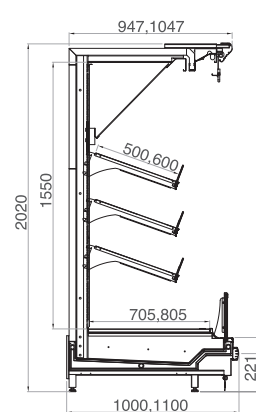
PATARA 100 / 110 D



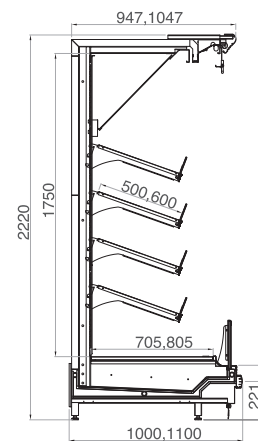
PATARA 100 / 110 DL



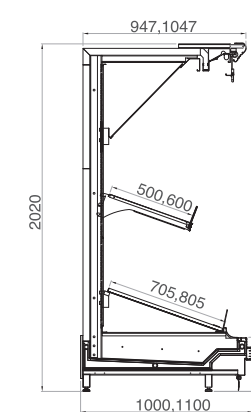
PATARA 100 / 110 M



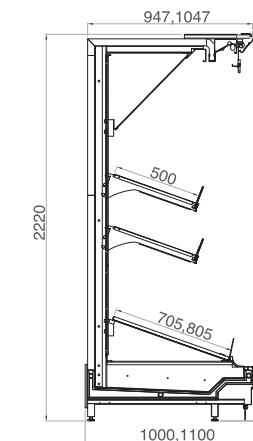
PATARA 100 / 110 ML



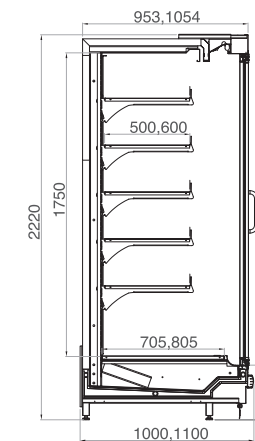
PATARA 100 / 110 FV



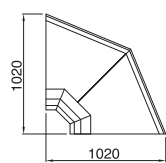
PATARA 100 / 110 FVL



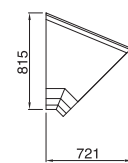
PATARA 100 / 110 DL GLASS DOOR



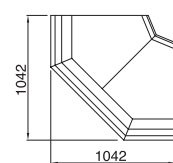
90° İç Köşe
Internal Corner
Innenecke
Внутренний угол



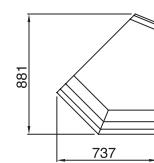
45° İç Köşe
Internal Corner
Innenecke
Внутренний угол



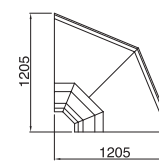
90° Dış Köşe
External Corner
Aussecke
Внешний угол



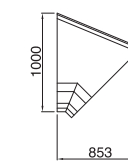
90° Dış Köşe
External Corner
Aussecke
Внешний угол



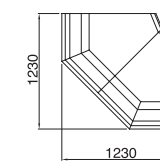
90° İç Köşe
Internal Corner
Innenecke
Внутренний угол



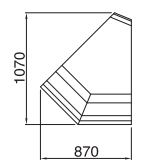
45° İç Köşe
Internal Corner
Innenecke
Внутренний угол



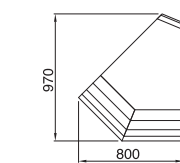
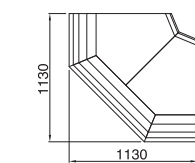
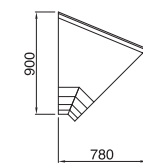
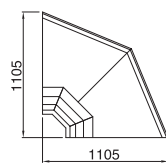
90° Dış Köşe
External Corner
Aussecke
Внешний угол



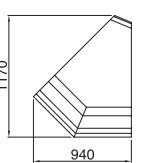
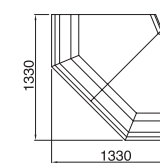
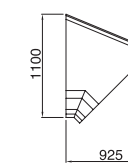
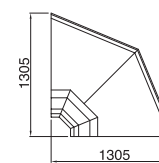
90° Dış Köşe
External Corner
Aussecke
Внешний угол



PATARA 90 CORNERS PATARA 80 CORNERS



PATARA 110 CORNERS PATARA 100 CORNERS



■ Teknik Detaylar

■ Technical Details

■ Technische Daten

■ Технические Данные

Yanlar hariç dolap boyu Cabinet length without endwalls Länge ohne Seitenteile Длина модуля без боковин мм	937	1250	1875	2500	2811	3750	İK 45° IC 45°	İK 90° IC 90°	DK 45° EC 45°	DK 90° EC 90°	Çalışma derecesi Working temperature Möbeltemperatur Температурный режим
PATARA 80 D	1.99	2.65	3.98	5.30	5.96	7.95	0.96	1.92	0.87	1.74	+2 +4 °C
PATARA 80 DL	2.36	3.15	4.73	6.30	7.08	9.45	1.15	2.29	1.02	2.04	
PATARA 80 M	1.61	2.15	3.23	4.30	4.83	6.45	0.77	1.55	0.72	1.44	+0 +2 °C
PATARA 80 ML	1.99	2.65	3.98	5.30	5.96	7.95	0.96	1.92	0.87	1.74	
PATARA 80 FV	0.86	1.15	1.73	2.30	2.59	3.45	0.41	0.82	0.42	0.84	+4 +6 °C
PATARA 80 FVL	1.24	1.65	2.48	3.30	3.71	4.95	0.59	1.19	0.57	1.14	
PATARA 90 D	2.07	2.76	4.13	5.51	6.20	8.27	1.10	2.19	0.94	1.88	+2 +4 °C
PATARA 90 DL	2.44	3.26	4.88	6.51	7.32	9.77	1.30	2.60	1.09	2.18	
PATARA 90 M	1.69	2.26	3.38	4.51	5.07	6.77	0.89	1.78	0.79	1.58	+0 +2 °C
PATARA 90 ML	2.07	2.76	4.13	5.51	6.20	8.27	1.10	2.20	0.94	1.88	
PATARA 90 FV	0.94	1.26	1.88	2.51	2.83	3.77	0.48	0.97	0.49	0.98	+4 +6 °C
PATARA 90 FVL	1.32	1.76	2.63	3.51	3.95	5.27	0.69	1.38	0.64	1.28	
PATARA 100 D	2.53	3.38	5.07	6.76	7.60	10.14	1.47	2.94	1.25	2.50	+2 +4 °C
PATARA 100 DL	3.00	4.01	6.01	8.01	9.01	12.02	1.75	3.50	1.46	2.92	
PATARA 100 M	2.07	2.76	4.13	5.51	6.20	8.27	1.19	2.38	1.04	2.08	+0 +2 °C
PATARA 100 ML	2.53	3.38	5.07	6.76	7.60	10.14	1.47	2.94	1.25	2.50	
PATARA 100 FV	1.13	1.51	2.26	3.01	3.39	4.52	0.63	1.26	0.63	1.26	+4 +6 °C
PATARA 100 FVL	1.60	2.13	3.20	4.26	4.79	6.39	0.91	1.82	0.83	1.66	
PATARA 110 D	3.00	4.01	6.01	8.01	9.01	12.02	1.87	3.74	1.59	3.18	+2 +4 °C
PATARA 110 DL	3.57	4.76	7.13	9.51	10.70	14.27	2.23	4.46	1.86	3.72	
PATARA 110 M	2.44	3.26	4.88	6.51	7.32	9.77	1.51	3.02	1.32	2.64	+0 +2 °C
PATARA 110 ML	3.00	4.01	6.01	8.01	9.01	12.02	1.87	3.74	1.59	3.18	
PATARA 110 FV	1.32	1.76	2.63	3.51	3.95	5.27	0.79	1.58	0.78	1.56	+4 +6 °C
PATARA 110 FVL	1.88	2.51	3.76	5.01	5.64	7.52	1.15	2.30	1.05	2.10	
Çalışma voltajı Operating voltage Betriebsspannung Рабочее напряжение	230 V/50 Hz										

Çalışma şartları için 25 °C ortam sıcaklığı ve %60 RH baz alınmıştır. Firmamız teknik detayları önceden haber vermaksizin değiştirme hakkına sahiptir.
Operating features are based on ambient conditions of 25 °C temperature and 60% relative humidity. Any technical features may be modified without notice.
Für die Betriebsbedingungen wurden 25°C Raumtemperatur und 60% relative Feuchte angenommen.

Технические параметры действительны при температуре окружающей среды +25 °C и относительной влажности 60%. Любые технические особенности могут быть изменены без уведомления